

Università degli Studi di Genova
Dottorato di ricerca in “Geografia storica”
École des Hautes Études en Sciences Sociales - Paris
Formation doctorale en “Territoires, sociétés, développement”

Les enjeux d'une «cartographie spéciale»
Le Plan-relief du Siège de Rome
(1849-1852)

Atelier Doctoral

« **Les cartes anciennes, une source pour les SHS ?** »

15/16 novembre 2012 – Maison des Sciences de l'Homme (MISHA), Strasbourg

L' hypothèse de travail

- reconstruction historique de la mission qui a conduit à la réalisation du plan-relief (contexte institutionnel et politique)
- analyse des opérations de terrain et d'atelier (sources à dispositions et matériaux produits ; méthodes suivies ; auteurs)
- signification du plan de Rome dans la collection de la Galerie des Plans en relief (évolution de la galerie ; caractéristiques des autres plans-reliefs)
- encadrement de ce cas dans la production cartographique du Dépôt des Fortifications (méthode du lever, langage des cartes et savoirs impliqués ; méthodes de réalisations des maquettes)
- encadrement du plan par rapport au goût de l'époque (autres représentations « tridimensionnelles » du territoire ; ouverture publique de la Galerie ; expositions universelles)

Le Plan-relief du Siège de Rome (1849-852)





- 9 tables
- 16 m²
- 1/600

Le plan-relief
représente les quartiers
de Trastevere et
Testaccio













Les premières sources

- Carton « Épures »:

cartes et plans à plusieurs échelles nécessaires au *modelage*, c'est-à-dire à la construction du modèle tridimensionnel du territoire

- Carton « Levés-dessins »:

documentation nécessaire à la *décoration*, c'est-à-dire à la figuration du paysage urbain et rural (élévations, dessins, aquarelles, estampes)

Carton « Epures »

Les minutes de base levées par les officiers du Génie en mission à Rome

*Calque en 4
feuilles du Plan au
1/1000 du Siège de
Rome
qui a servi à
dresser l'épure du
Relief.*





Particuliers des minutes

Plan au $\frac{1}{2000}$ du Relief de Rome indiquant les diverses cultures et la division des Tables.



Les lettres indiquant les cultures.

- P. Prairies
 - R. Roseaux.
 - T. Terres labourées.
 - V. Vergers.
 - Vig. Vignes.
 - F. Friches.
 - Jp Jardin potager.
 - J.f. Jardin de fleurs
-
- O. Oliviers.
 - A.F. arbus fruitées
 - B. Bois.

Plan de l'organisation des cultures (5000e)

Les 9 tables

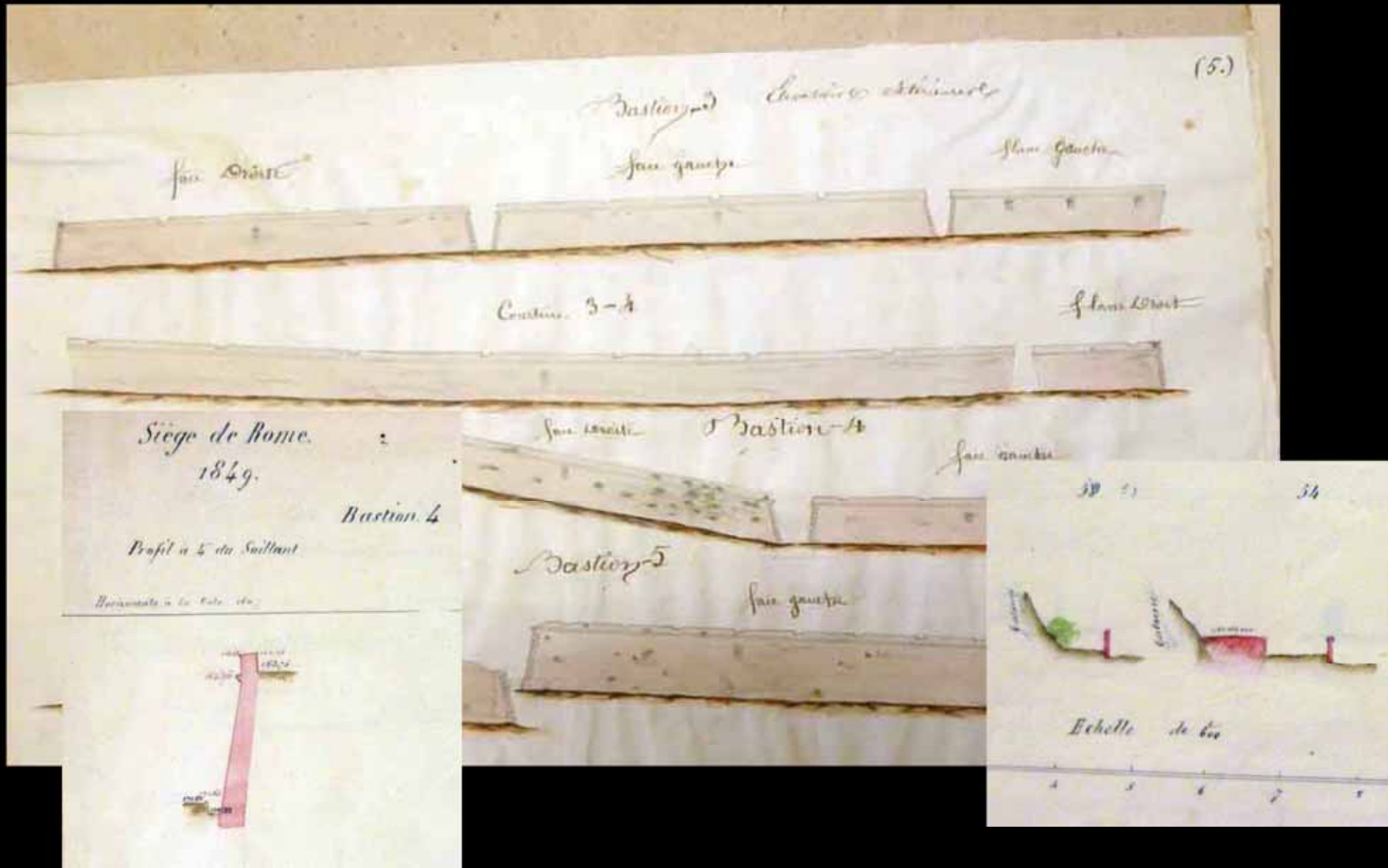
un plan de Rome au 600° par les « artistes - topographes » de la
Galerie des Plans-reliefs

Tab. 6

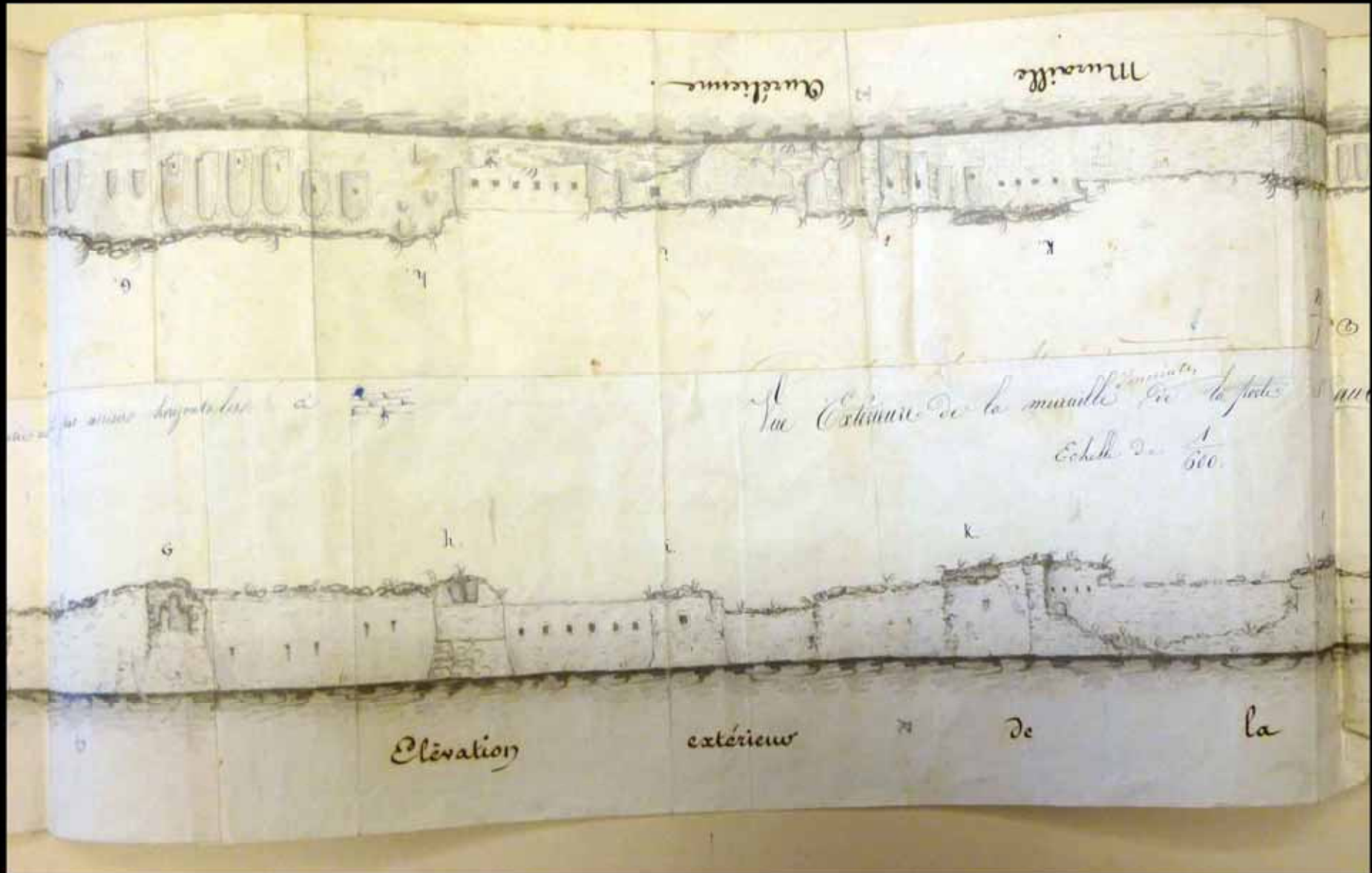


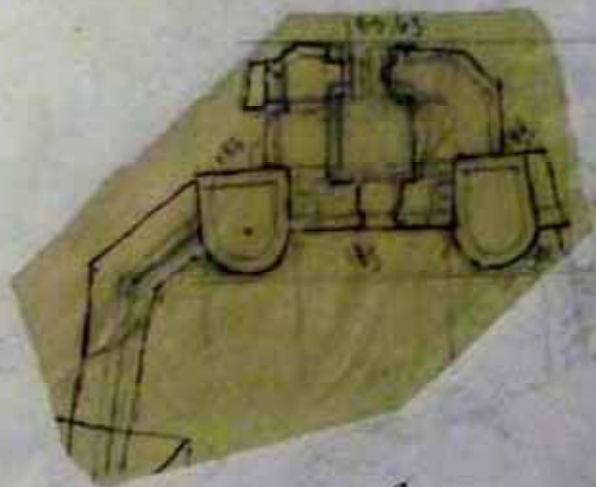
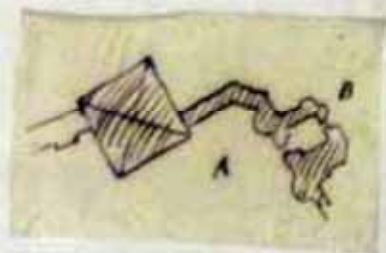
Carton « levés-dessins »

Cahiers des développements et profils de la fortification à l'échelle du plan-relief



Élévations de l'enceinte antique





M. de la Roche le 16 Janvier 1851
le chef de la 1^{re} Comp. le génie

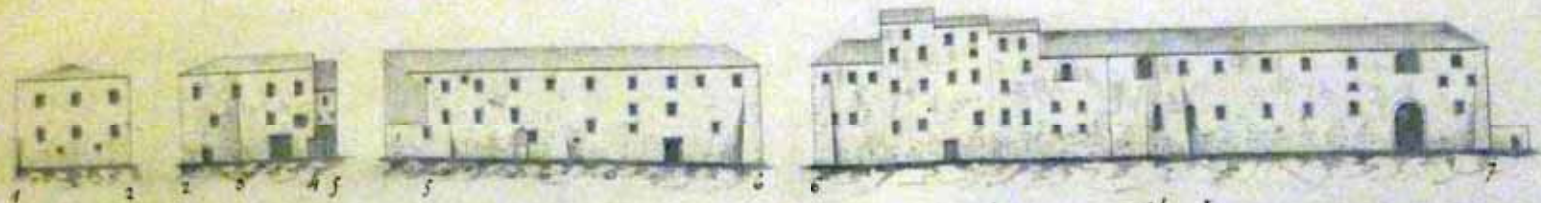
Ch. Seguenot

Crestin C^{de}
2^e Rég. d'Art. Génie 1743-50

Particulier de la P.te S. Paul de la Muraille Aurelienne

Cahiers des développements des maisons à l'échelle du plan-relief

Le maison n° 310 Cour et Jardin A.

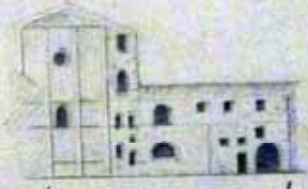
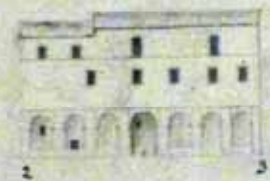
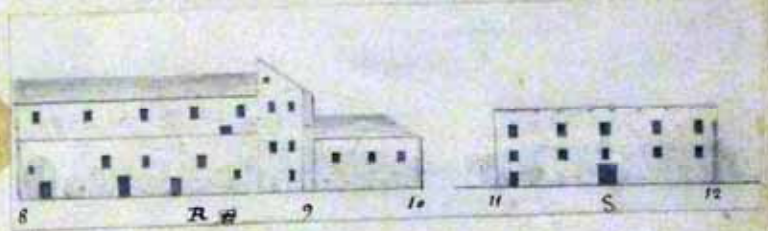
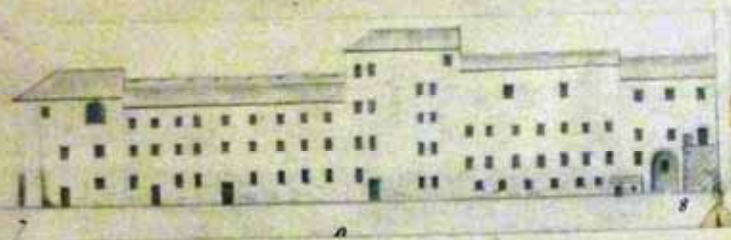


Côté H

Côté I

Côté K

Côté L



Côté M

Côté N

Cour B.

Côté O

Côté P



Cour A



Cour A

1700 moi Caporal au 3^e Rég^t de Genie
3^e Bataillon, 1^{er} Comp^onie.

J. Bataillon

112

maison du commandant des genies
H. H. H.

V. Pamphili

62.

Villa Pamphili.



7 8



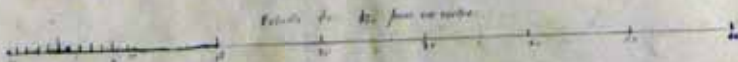
8 2



2

3

4



Scala di 100 piedi

Chignoni miscor T. Regonni

Man. 96

Particulier de Villa Pamphili

Aux dessins plus géométriques on ajoute un recueil des
donnés du paysage urbain et rural

Aspect général de la Couleur des
caves du Sibie à Rome : 1851

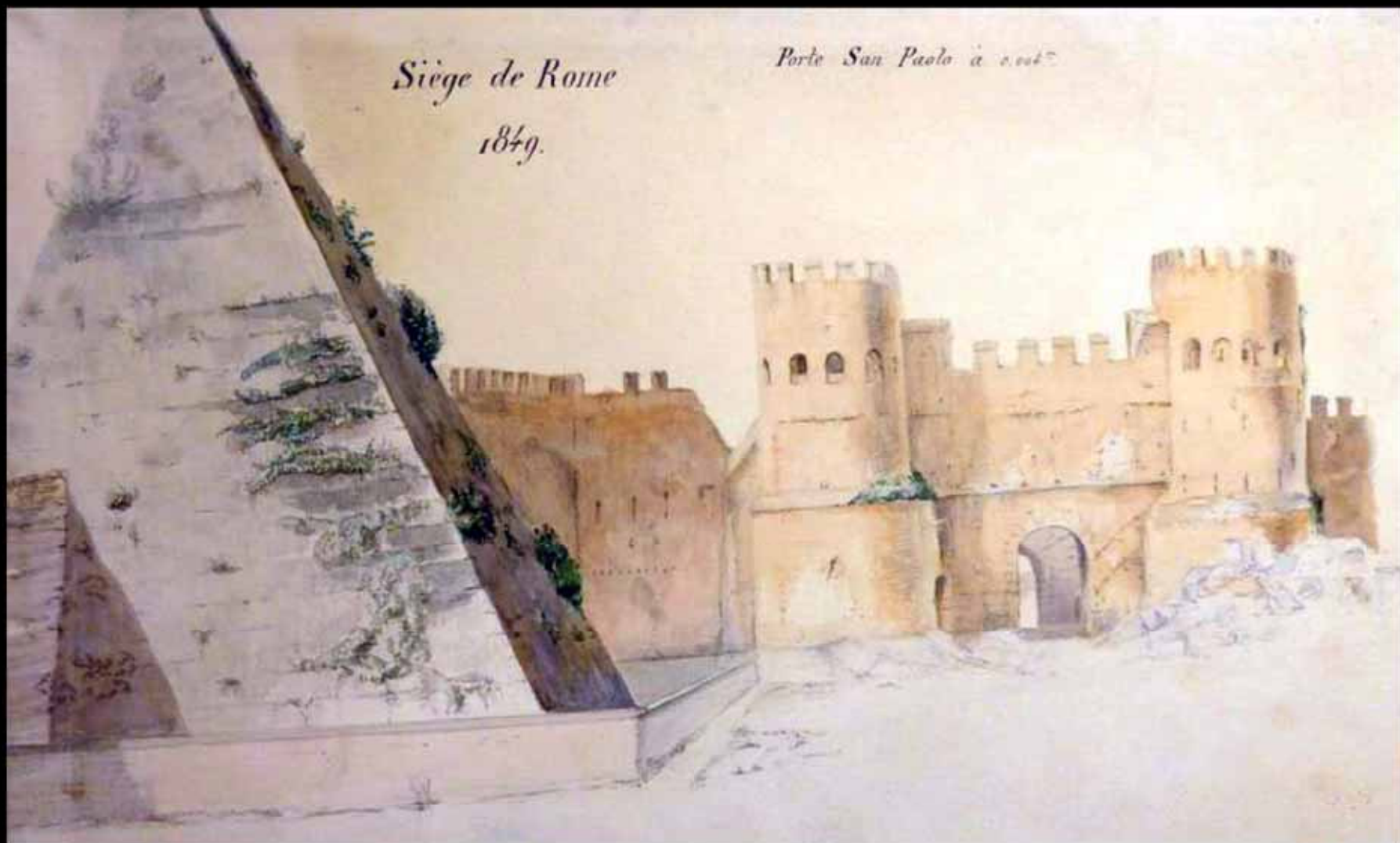


Toussaint Roseau.

Regnault



Pin d'Italie d'après un tableau communiqué
par le C. Frossard.



Siège de Rome

1849.

Porte San Paolo à l'est

Aquarelles



Calques de dessins ou tableaux



152. Villa Spada.

Calques à partir des estampes en circulations à Rome



157 *S. Pietro in Montorio.*

B.
(29-1)



Musée des Plans-Reliefs
INV. n° 353



Recueil des images et des vues gravées dans les journaux



St Vascello

Photographies

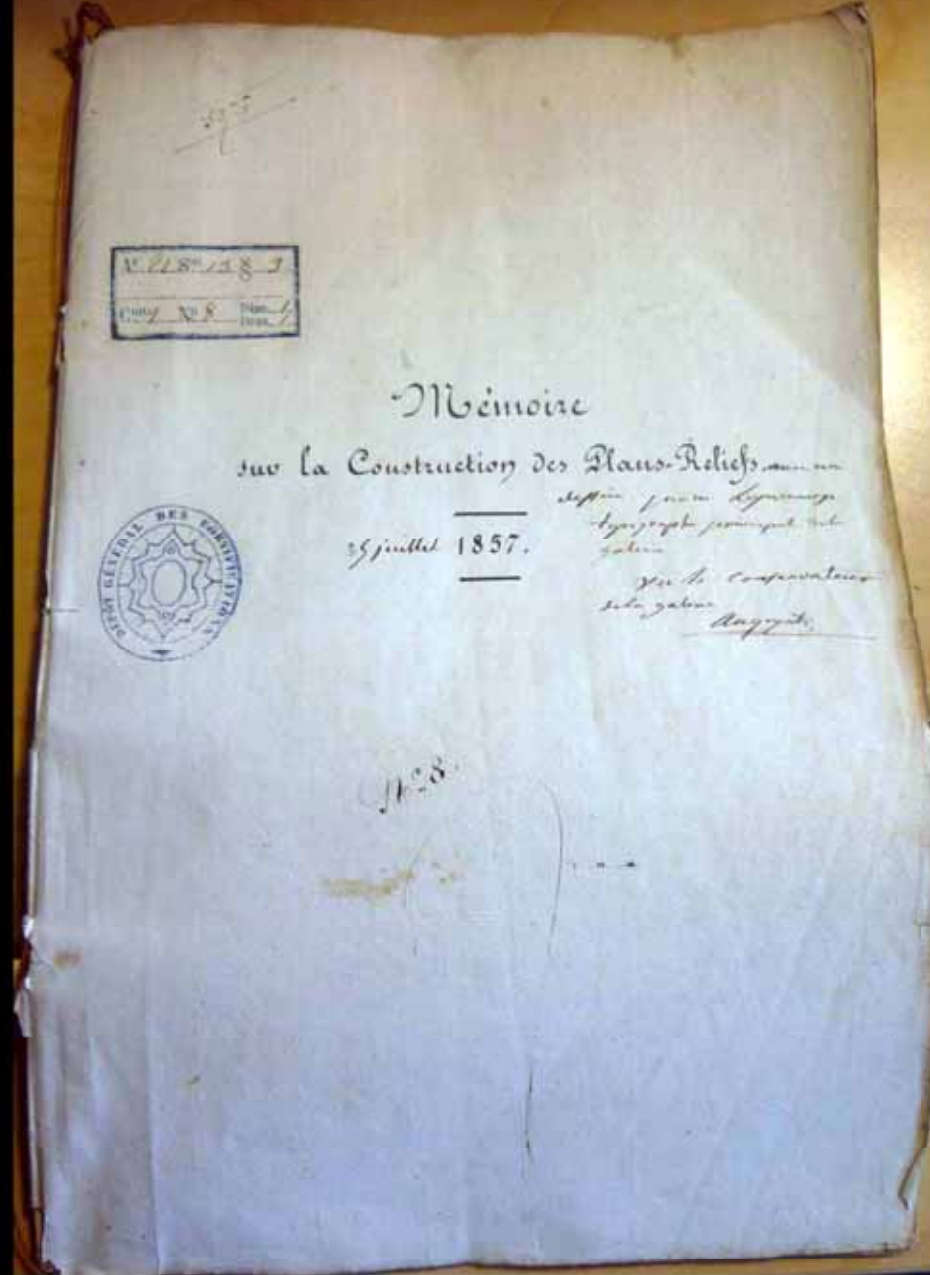
Deux personnalités vis-à-vis:
Jean-Jacques Marie Augustin Leblanc et
Leon Adolphe Leymonnerye

Savoirs, méthodes, reconnaissances

Leon Adolphe Leymmonnerye (1803-1879)

- 1817-1868 topographe de la Galerie
- Plusieurs missions topographiques sur le terrain (Grenoble 1841-1848, Toul 1848, Strasbourg, Fort des Joux et du Larmont en 1867 etc.)
- Plusieurs plans-reliefs en tant que topographe principal (Anvers 1833, Grenoble 1841, Toul 1848, Laon 1858 etc.)

Le rôle figuratif de la Galerie des plans-reliefs



« cherche à parler aux yeux en donnant la couleur locale et animant, pour ainsi dire, le modèle par une représentation fidèle des édifices et des maisons particulières des cultures et plantations de toutes espèces, des roches »

Mémoire sur la construction des Plans-Reliefs avec un dessin par Mr. Leymonnerye topographe principal de la Galerie, 15 Juillet 1857.

Croquis N. 6.

près de la source de l'Isère au nord et du côté de l'Alban.
Ce croquis représente l'état d'un pays de l'Isère au nord jusqu'à la route de Lyon, à gauche l'Isère s'étend par les montagnes situées à l'est
en bas à droite le pont de pierre de la route de la Chapelle. A côté d'un des montons de rochers qui sont au-delà de l'Isère le Rhône.
Sur la table N. 1.



Sur la table N. 11



Le Rocher de l'Alban rappelle pour la forme et la couleur le grès de
fontainebleau. Tout le terrain environnant est couvert de
broussailles de Chêne houx et cornouilles mêlés de beaucoup
d'arbrisseaux, la plus haute est à peine 2,00
Vue N. 2 g. 5.

Les aquarelles de Grenoble (1848)

*Vue par Augustine Avenue du Maine 8
dans les premiers jours de juillet 1878*



D. 1021 (16)

E. 18048 (16)

Une patrimoine des dessins
de Paris au milieu de
XIX siècle
(Musée Carnavalet)

Vue par Augustine Avenue du Maine 8 dans les premières jours de juillet 1878

Tour de la Vierge



A. BOUILLON

Distribution des Aigles aux Colonels des Régiments par le Président le 10 mai 1852.

S. J. BOUILLON (1852)

*Distributions des Aigles aux Colonels des Régiments par le Président
le 10 mai 1852*



D. 3021 (185)

E. 1804 (174)

Le Petit Pont vu en aval août 1850
dessiné en 1850
dessiné par Jean-Jacques Lebel fin en 1855

Le petit Pont vu en aval août 1850

Jean-Jacques Marie Augustin Leblanc (1798-1852)



- 1822-1838 – lieutenant du Génie en se spécialisant aux travaux de fortifications
- 1839-1850 – Responsable du Service des Places Étrangères du Dépôt des Fortifications

Professeur de Topographie à l'École Polytechnique en 1847

École
Polytechnique

1848 - 1849

Topographie.

Cours du L^{re} Colonel du Génie Le Blanc.

1^{re} Année d'Études.

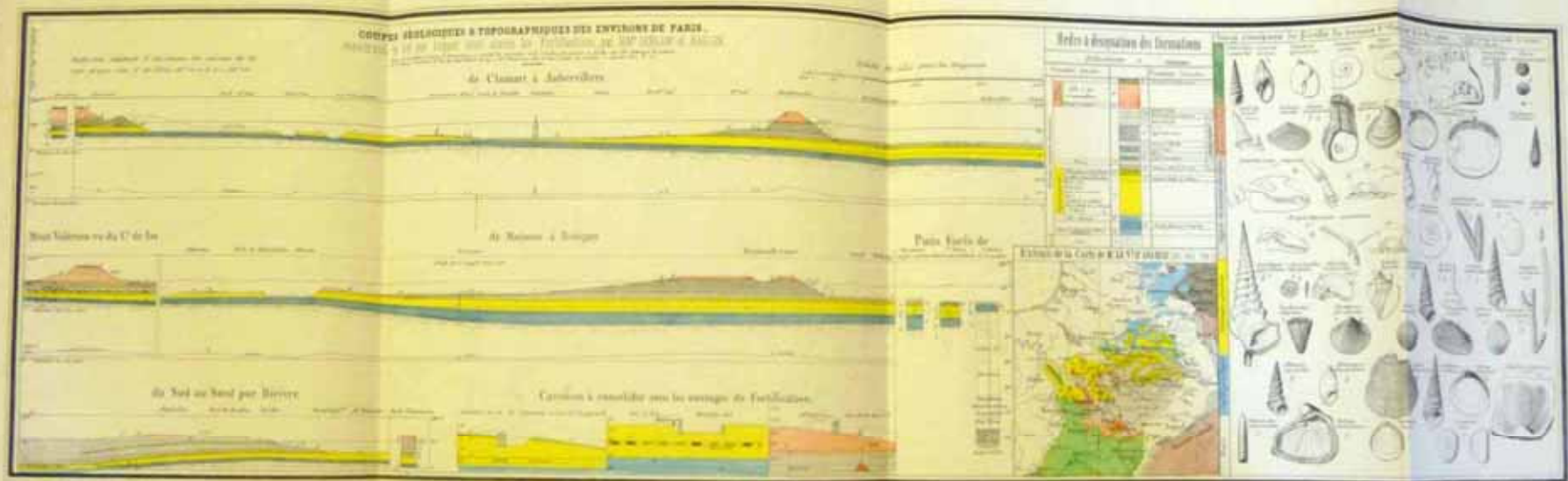
2^e Leçon.

Figuré du Terrain.

1. Donner les plans à grande échelle, d'après des signes
ou au $\frac{1}{2000}$ la plupart des objets réduits à l'échelle. Conventionnelle
pourvu qu'on se destine : On commence à tracer de
l'embranchement au $\frac{1}{500}$; mais au $\frac{1}{1000}$ ou au delà, il faut
pour représenter beaucoup d'objets, les réduire, ou se
servir de signes purement conventionnels : c'est ce
qu'il faut remarquer, en étudiant la planche, pour
les montées, vallées, etc. Au $\frac{1}{1000}$, les routes,
les canaux ne seraient plus assez visibles, si
leur largeur était réduite à l'échelle : on se sert alors
de traits ou de traits conventionnels, qui les rendent
suffisamment visibles. (voir les planches 2 et 3 d'études
pour la Carte de France) Il en est de même de l'épaisseur
des bataillons ou des compagnies pour les dessins de
manœuvres. (voir l'École de Poltava dans les planches
4 et 5 au $\frac{1}{500}$; l'école de bataillon dans les planches
6 et 7 au $\frac{1}{1000}$; les évolutions de ligne dans les
Cours 1^{re} année. 2^e leçon. 1^{re} partie.

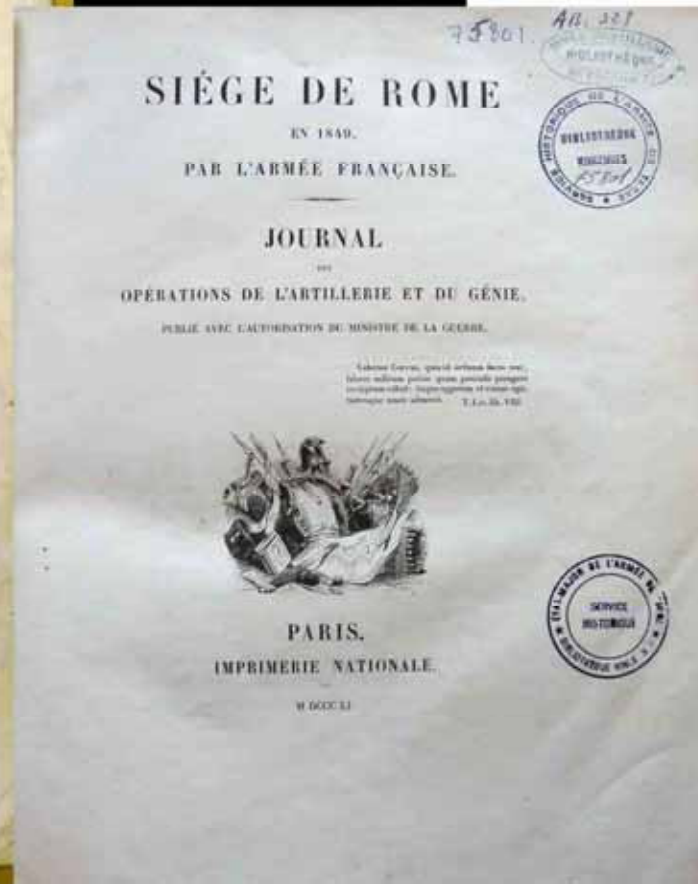
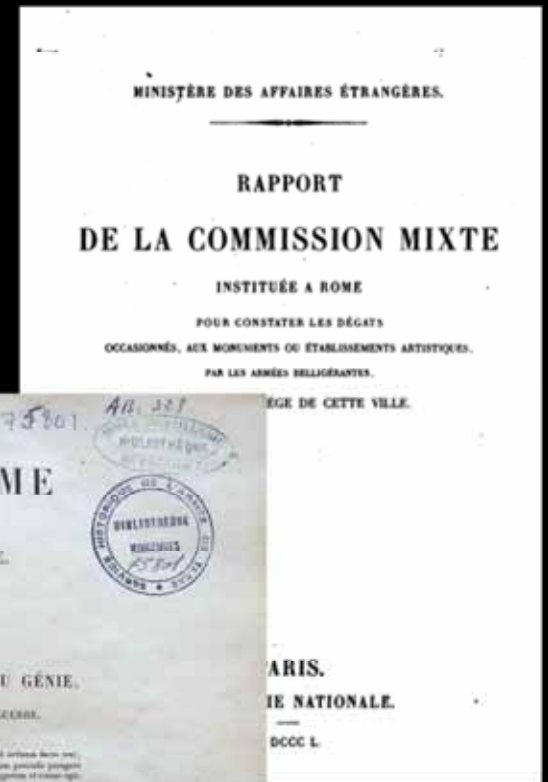
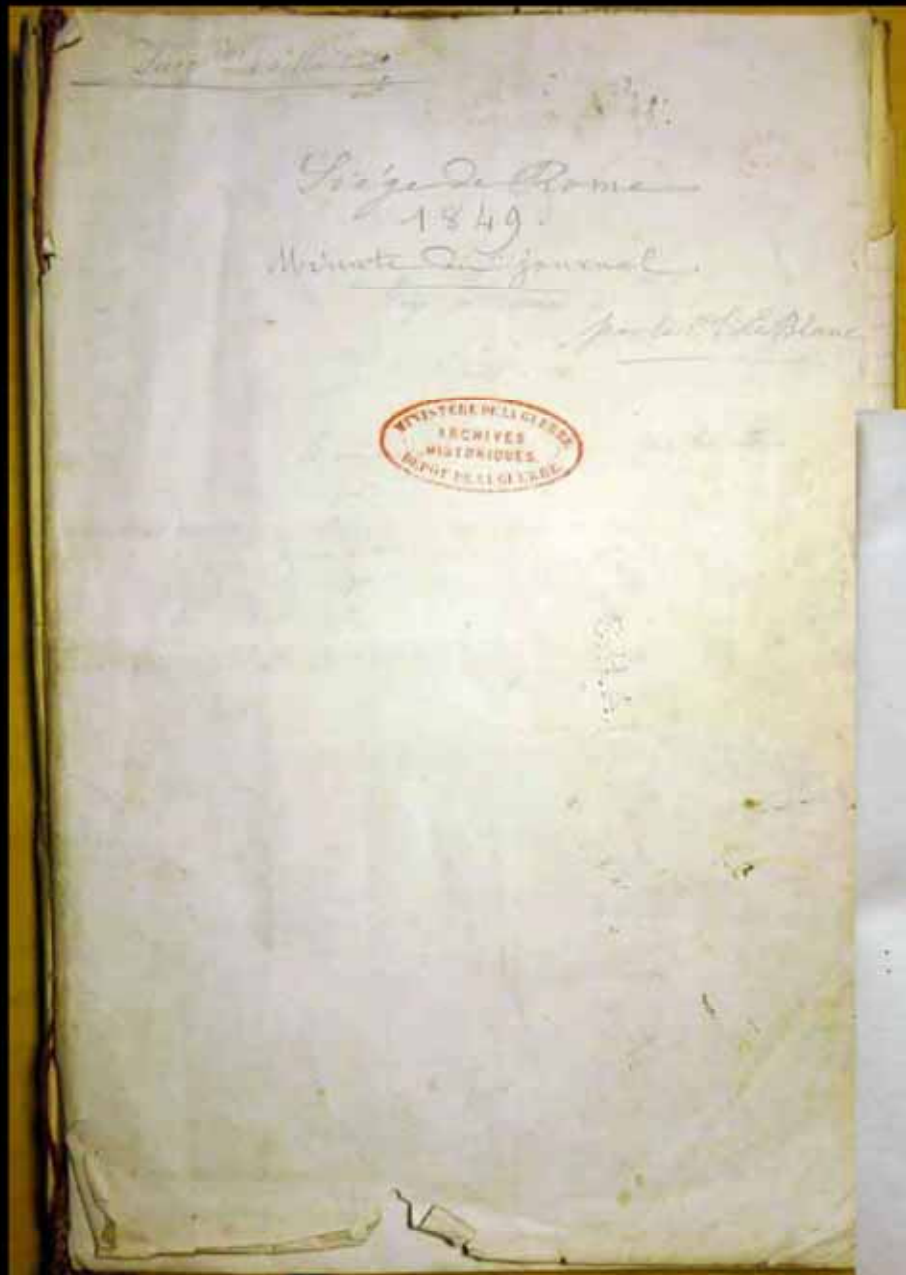
Leblanc est l'auteur de plusieurs mémoires produits entre 1837 et 1851:

- instruments géodésiques (en 1845 il écrit, par exemple un, *Examen de la notice sur le Micromètre gradué employé depuis 1808 jusqu'à ce jour par M. Burel, Lieutenant-colonel du génie en retraite*);
- méthodes de lever et de dessiner les plans (en 1837, il écrit, *Sur les Levers à vue et le dessin d'après nature*, en 1839 il écrit *Diapason de hachures et Modelés d'écritures et de dessins pour les tracés des Cartes*);
- géologie (il est membre actif de la Société de Geologie de France; en 1841 il réalise les *Coupes géologiques des environs de Paris ...*).

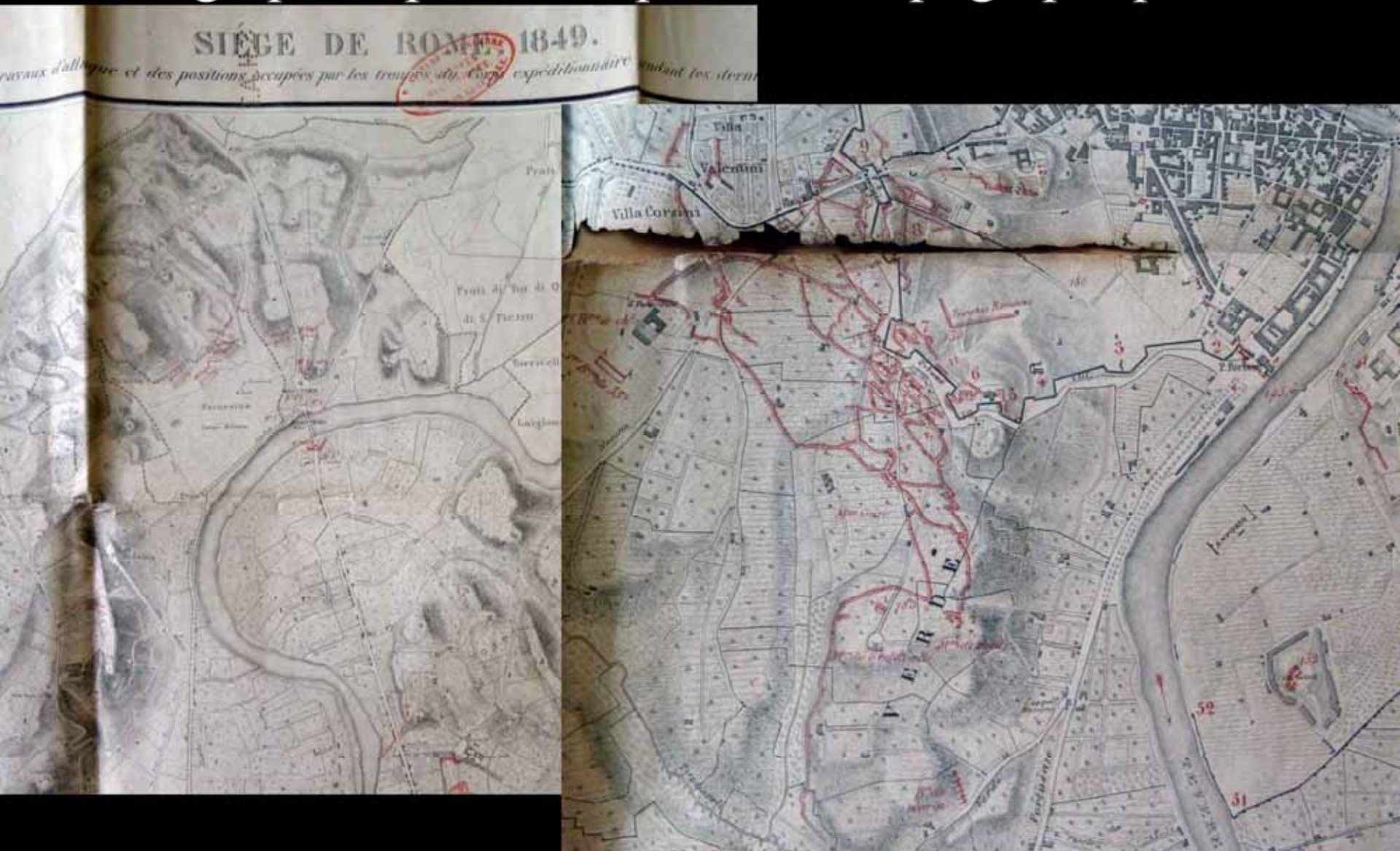


Coupes géologiques des environs à Paris, montrant le sol sur le quel sont appuyés les fortifications de Paris, 1841

Le contexte du Plan en relief

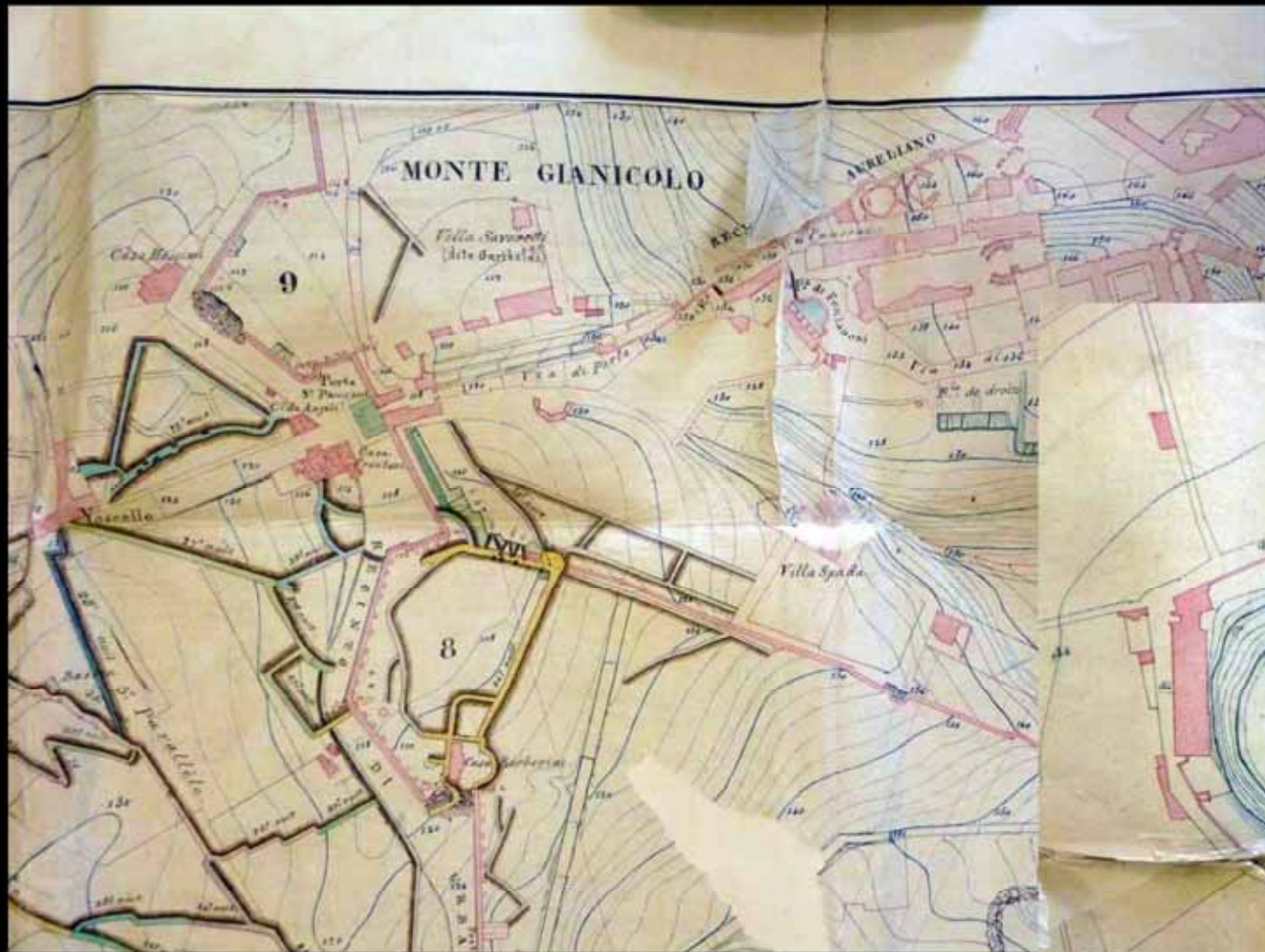


Cartographies pour les opérations topographiques



Siège de Rome. 1849. Carte d'ensemble des travaux d'attaque et des positions occupées par les troupes du Corps expéditionnaire pendant les dernières opérations du siège (échelle 1/15000)

Plan du Siège de Rome 1849



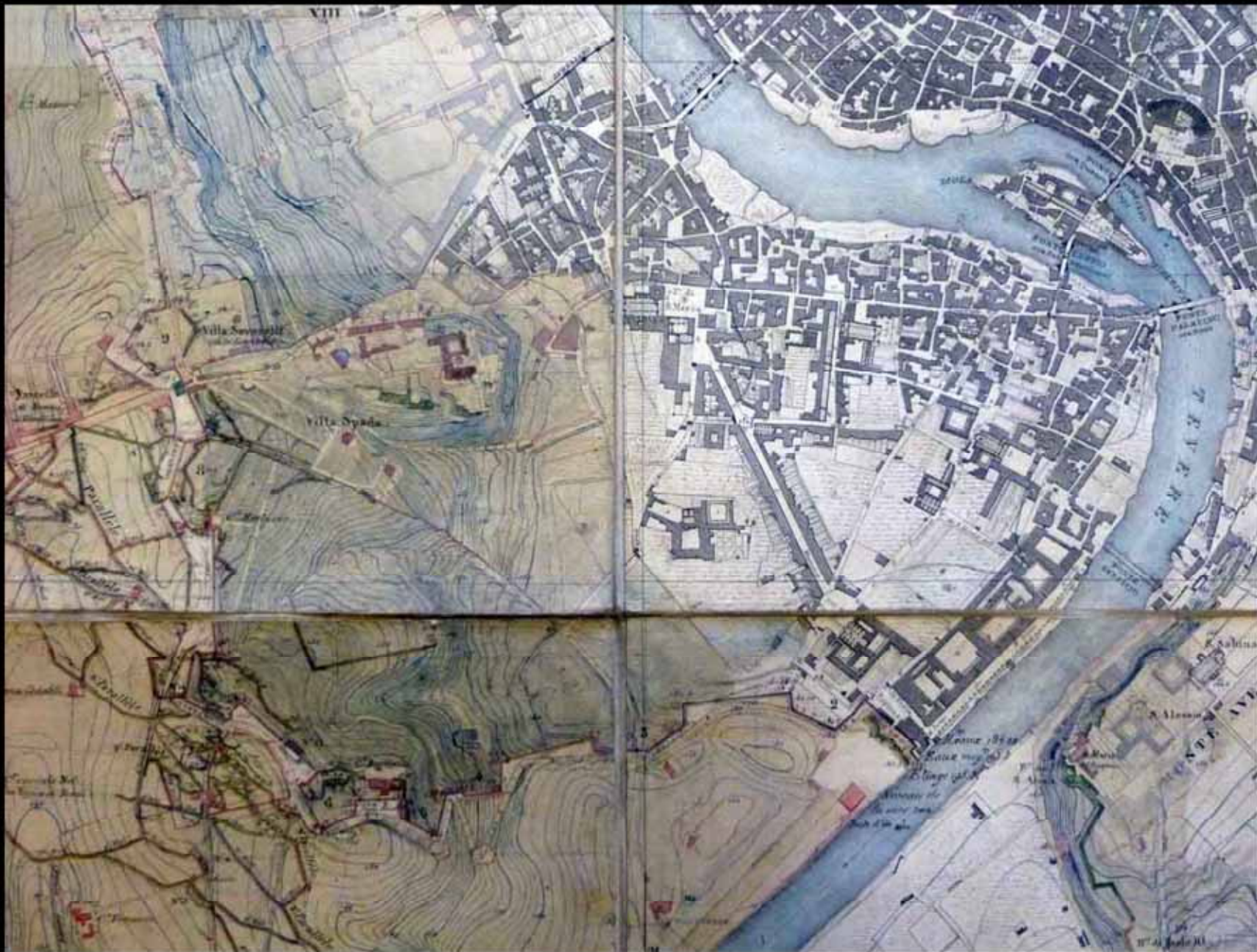
Plan manuscrit au 2000e avec la même surface des minutes de base du plan-relief

Pianta topografica di Roma (échelle 1/5000)





Sur le plan au 5000e est collé le levé des lieux du Siège



Le plan-relief du Siège de Rome: une multiplicité de lectures et de messages

